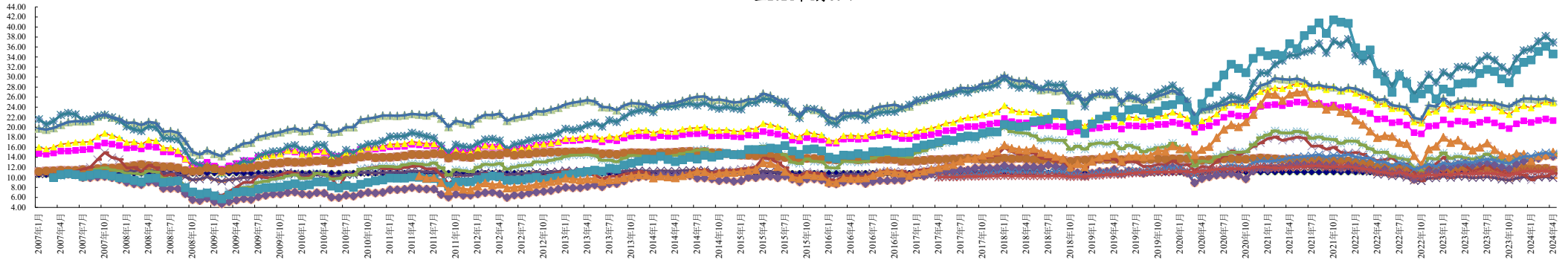


重要通知

- 1 萬全強制性公積金計劃(「本計劃」)是一項強制性公積金計劃。
2 投資涉及風險:本計劃內的每一項投資選擇不一定適合所有人士。投資回報並無擔保,而您的投資 / 累積權益或會承受重大損失。
3 您在作出投資選擇前,您必須衡量個人可承受風險的程度及您的財政狀況。在選擇成分基金時,如您就某一項成分基金是否適合您(包括是否符合您的投資目標)而有任何疑問,請諮詢財務及/或專業人士的意見,並因應您的個人狀況而選擇最適合您的成分基金。如您沒有指明投資選擇,您作出的供款及/或轉移至本計劃的權益將根據本計劃的強積金計劃說明書第6條所說明的預設投資策略而投資,而該安排並不一定適合您。
4 本計劃內的保證基金只投資於由萬通保險國際有限公司提供以保單形式成立的基礎核准匯集投資基金,而有關保證亦由萬通保險國際有限公司提供。因此,您於保證基金的投資(如有)將受萬通保險國際有限公司的信用風險所影響。這項保證將由萬通保險國際有限公司於計劃成員在下列任何一種合資格情況下提取累積權益時提供:1)年滿正常退休年齡;2)年滿法定提早退休年齡;3)身故;或4)完全喪失行為能力。有關信用風險、保證特點及保證條件的詳情,請參閱本計劃的強積金計劃說明書的第3.1.1及8.3.2條。
5 強積金保守基金的費用及收費可(一)透過扣除強積金保守基金及其基礎投資基金資產收取;或(二)透過扣除成員帳戶中的基金單位收取。本計劃內的強積金保守基金採用方式(一)收費,故所列之單位價格 / 資產淨值 / 基金表現已反映收費之影響。
6 您切勿僅根據本刊物的資料而作出投資決定。有關詳情,包括產品特點及所涉及的風險,請參閱本計劃的強積金計劃說明書的相關條款,特別是第3條。
7 本計劃的強積金計劃說明書第3條所載之投資風險水平,僅供參考之用並不應視為代替獨立專業人士意見。各成分基金之投資風險水平是由受託人根據相關成分基金的股票的比例釐定並會不時作出檢討,有可能在不出預先通知的情況下作出更改。投資風險水平並不是一種財務工具,亦不應依賴作為投資決定及選取成分基金的根據。

港元

本計劃成分基金表現【按月】
至2024年4月30日



- 強積金保守基金
環球均衡基金
環球增值基金
保羅基金
環球證券基金
環球債券基金
亞洲債券基金
香港股票基金
亞太股票基金
歐洲股票基金
美國股票基金
大中華股票基金
核心累積基金
65 歲後基金

香港投資基金公會-強積金表現排名榜
資料由理柏(Lipper, A Refinitiv Company)提供

Table with 2 columns: 成分基金類別名稱 and 萬全強制性公積金計劃-香港股票基金, 萬全強制性公積金計劃-美國股票基金, etc.

Table with 8 columns: 04/30/2024 資產淨值, 升/跌幅%, 最近三個月, 最近一年, 最近一年, 最近三年, 最近三年, 同業型

Table with 8 columns: 港幣\$ (單位 10), 04/30/2024 排名, 04/30/2024 排名, 04/30/2024 排名, 04/30/2024 排名, 04/30/2024 排名, 04/30/2024 排名, 04/30/2024 排名

風險

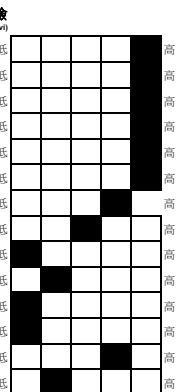


Table with 12 columns: 2016, 2017, 2018, 2019, 2020, 2021, 2022, 2023, 2024 1-4月. Rows represent different fund types and their performance metrics.

備註:

- i 各種成分基金皆有潛在風險,會受到市場波動的影響。成分基金價格可升可跌,成分基金的過去表現並非未來表現指標,亦不保證其投資回報。
ii 成分基金業績是以資產淨值對資產淨值計算。
iii 本成分基金單位價格是以港元為貨幣單位,但其有關基礎核准匯集投資基金則是以不同貨幣投資。因此,計劃可能承受因匯率波動而致的風險。
iv 「排名」資料來自理柏每月強積金表現排名榜,有關資料可從香港投資基金公會網站下載:http://www.hkifa.org.hk/hci/Fund-Performance-MPF.aspx。根據該排名榜的資料顯示,「排名」是按基金在指明日期的「升/跌幅」百分比而決定,而「升/跌幅」以內每股資產淨值或賣出價計算,股息再投資,以港元計算。
v 「類別」是根據於理柏每月強積金表現排名榜列出之理柏環球類別為分類標準。
vi 「風險」程度是萬通信託有限公司按有關成份基金的計劃資產投資於股票的百分比、反覆性、預期回報及分佈決定。「風險」程度只用作參考及將定期被檢討。有關詳情,請參閱本計劃的強積金計劃說明書第3條下列列明的有關成份基金的投資方案及限制。
vii 如有任何查詢,歡迎致電我們的熱線 2533 5522或瀏覽我們的網頁http://massmpf.yflife.com。
* 所涵蓋的時期是由2017年4月1日至2017年12月31日。
此基金已於2023年4月17日進行重組。



此刊物之發行人:萬通信託有限公司; 香港灣仔諾克道33號萬通保險大廈27樓·熱線: 2533 5522; 傳真: 2919 9233